

# easyQS.Analytics Handbuch Version 4



Stand November 2025

## Vorbemerkung

Das vorliegende Handbuch dient als schnelle Orientierungshilfe für die Nutzung von easyQS.Analytics. Es führt Sie durch die wichtigsten Funktionen und erläutert die grundlegenden, ersten Arbeitsschritte.

Weiterhin erläutert es besondere Aspekte bei der Berechnung und Interpretation einzelner Qualitätsindikatoren. Dieses Handbuch versteht sich als praxisorientierter Leitfaden, der Ihnen den Einstieg in das System erleichtert und als verlässliche Referenz für die tägliche Arbeit dient

Mit **easyQS.Analytics** geben wir Ihnen ein Tool an die Hand, das Ihnen ermöglicht, schon während des laufenden Betriebs zu erkennen, ob und in welchem Maße Ihre QS-Daten Auffälligkeiten aufweisen.

Alle Analysen, die im laufenden Betrieb durchgeführt werden, können sich naturgemäß nur einer retrospektiven Auswertung annähern. Dies bedeutet, dass die Ergebnisse stets eine Momentaufnahme darstellen und die dynamische Natur der Prozesse berücksichtigt werden muss. Ein Beispiel: Während des Quartals lässt sich nicht direkt beurteilen, ob die Quartalsdaten eines Patienten eine Bedingung wie die folgende erfüllen: *Es werden alle Patientinnen und Patienten gezählt, die seit mindestens 13 Wochen eine Dialyse erhalten.*

Dennoch können auch primär quartalsweise erhobene Daten wertvolle Hinweise liefern, insbesondere dazu, inwieweit Ihre Einrichtung die wichtigen Qualitätsindikatoren des IQTIG erfüllt.

Ein Schwerpunkt in **easyQS.Analytics** liegt in der Auswertung der Qualitätsindikatoren. weitere Funktionen, wie etwa das Ausschlüsseln von Komorbiditäten. Uns interessiert besonders: Welche Analysen oder Funktionen würden Sie sich zusätzlich wünschen? Wir sind interessiert daran zu erfahren, was Sie noch interessiert!



easyQS – Analytics kann nicht das Ergebnis der Rückmeldeberichte vorwegnehmen.

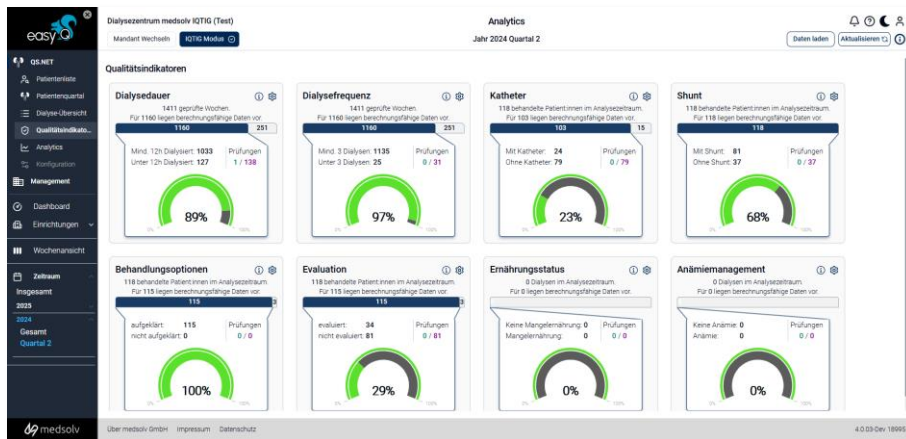
Wir freuen uns sehr, wenn Sie Ihre Eindrücke und Erfahrungen mit **easyQS.Analytics** mit uns teilen. Haben Sie Hinweise oder Ideen? Dann schreiben Sie uns gerne an [produkt@medsolv.de](mailto:produkt@medsolv.de)!

## Inhalt

Vorbemerkung .....	2
Inhalt .....	3
Bedienung .....	4
Start / Daten laden .....	4
Menü / Sidebar .....	5
Card-Konfiguration .....	6
Sprung in die Details – Drill-Down .....	6
Aufruf eines Datensatzes .....	7
Berechnung Qualitätsindikatoren .....	9
Dialysedauer / Dialysefrequenz .....	9
Berechnung .....	10
Darstellung der Dialysen .....	10
Anämiemanagement .....	10
Berechnung .....	10
Darstellung der Dialysen .....	10
Ernährungsstatus .....	11
Berechnung .....	11
Darstellung der Dialysen .....	11
Analytics .....	12

## Bedienung

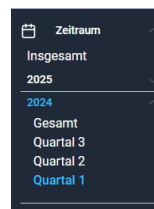
## Bedienung



## Start / Daten laden

Das Modul ist über die Einträge *Qualitätsindikatoren* und *Analytics* in der Sidebar zu erreichen. Die Daten zur Analyse müssen zunächst geladen werden: DATEN LADEN

Anschließend sind die Quartale oder die Gesamtsicht unter *Zeitraum* wählbar.



## Bedienung

## Menü / Sidebar

Die Sidebar, wenn *Qualitätsindikatoren* und *Analytics* ausgewählt ist:

easyQS Logo

- Zurück zur klassischen QS.NET -Ansicht.

Dashboard

- Zeigt die Daten für alle geladenen Zeiträume an. Diese können auch mehrere Praxen/Einrichtungen umfassen.

Wochenansicht

- Hier werden die Analysen auf eine Kalenderwoche reduziert. Es stehen natürlich nur die Kalenderwochen zur Verfügung, die zu den zuvor geladenen Quartalen gehören.

Einrichtungen

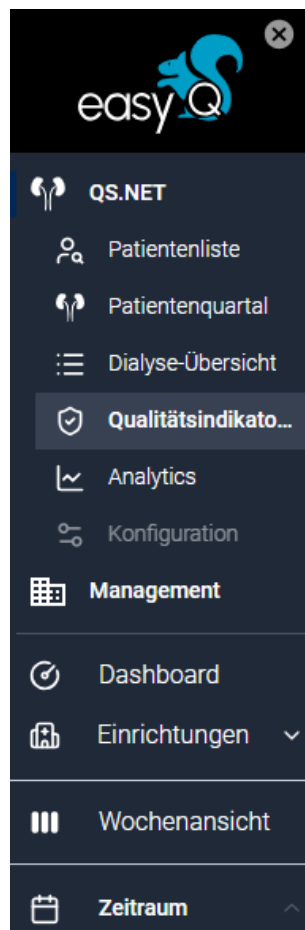
- Auswahl der Praxen/Einrichtungen, sofern mehrere zur Verfügung stehen.

Zeitraum

- Es stehen die zuvor geladenen ‚Zeiträume‘ zur Auswahl.

Sektionen

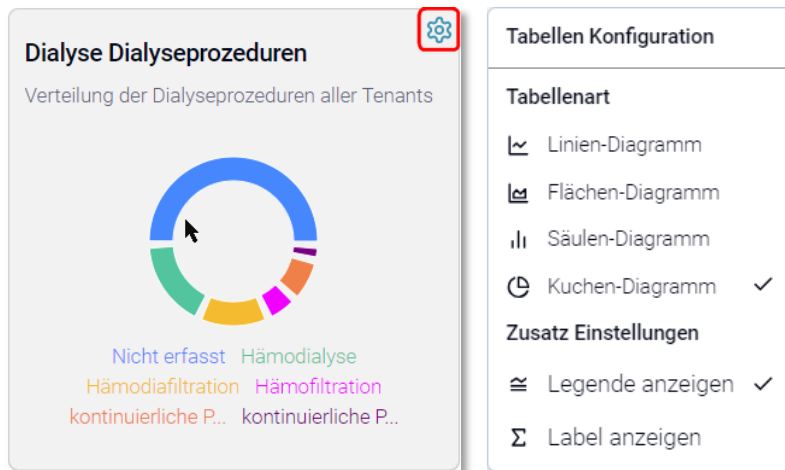
- Nur in *Analytics*  
Die Analysen sind in Sektionen aufgeteilt. Hier kann zu einer Sektion ‚gesprungen‘ werden.



## Bedienung

## Card-Konfiguration

Für Analyse-Karten mit einem Zahnradsymbol stehen einige Optionen zur Verfügung.



Die Auswahl ist abhängig von der gewählten Karte und der Tabellenart.

## Sprung in die Details – Drill-Drown

Im Drill-Down kann in die Datensätze verzweigt werden, die zu einem Ergebnis führten. Damit ist das Drill-Down-„Ziel“ abhängig von der zugrunde liegenden Berechnung. Ein Drilldown führt somit zu Kalenderwochen, Patienten:innen oder Dialysen.

### Kalenderwochen

- Dialysedauer (Qualitätsindikator)
- Dialysefrequenz (Qualitätsindikator)
- Dialysen pro Woche
- Effektive Dialysezeit pro Woche

### Patienten

- Katheter (Qualitätsindikator)
- Shunt (Qualitätsindikator)
- Behandlungsoptionen (Qualitätsindikator)
- Evaluation (Qualitätsindikator)
- Ø Dialysen pro Woche
- Ø Dialysezeit pro Woche
- Dialyseverfahren
- Organisationsformen
- Zugangsarten
- Komorbiditäten (alle)
- Nierentransplantationen – Evaluation
- Nierentransplantationen – Beratung
- Nierentransplantationen – Warteliste
- Altersverteilung
- Geschlechterverteilung

## Bedienung

## Dialysen

- Therapiestatus
- Komplikationen mit Dialysezugang
- Datum der 1. Dialyse bekannt
- Referenzdialyse durchgeführt
- Ernährungsstatus (Qualitätsindikator)
- Anämiemanagement (Qualitätsindikator)
- Effektive Dialysezeit

Die Daten können im Detail angesehen werden, indem Sie auf ein Ergebnis innerhalb einer Karte klicken.



Es öffnet sich eine Liste der betreffenden Patientenquartale (im Beispiel also die 5 männlichen Patienten).

Dialysezentrum medsolv IQTIG (Test)

Analytics

Mandant wechseln

Details → Qualitäts-Indikatoren → Wochen Dialysiert: > 720 min. Neut

Jahr 2024 Quartal 2

Patient	Organisationsform	Dialysen Anzahl	Dialyse Zeit	Dialyse Zugang	Benutzung	Details
Name: Nachname1, Vorname1 Geb: 1.1.1950 Intern ID: 7124 Case ID: 7685a5f0-8f74-a4b1-5...	Status: Ständige Dialysebehandlung Org. Form: ambulante Zentrumsdialyse Verfahren: Ständige Dialysebehandlung Zugang: Hämodiafiltration	Die Anzahl: 39 Ø pro Woche: 3,0 Seringsatz Anzahl: 3 Hochrate Anzahl: 3	Ø: 728 Niedrigrate: 697 Katheter: 745 Hochrate: 745	Ref. Dia: 3.6.2024 Katheter: X Hst. Shunt: X	Evaluert: Benützung Katheterbenützung Anämie: X	Dialysen Benützung Katheter Ergebnisse
Wochen mit passenden Parametern: 3						
Name: Nachname12, Vorname12 Geb: 12.1.1950 Intern ID: 8815 Case ID: 7685a5f0-8f74-a4b1-5...	Status: Ständige Dialysebehandlung Org. Form: ambulante Zentrumsdialyse Verfahren: Ständige Dialysebehandlung Zugang: Hämodialyse	Die Anzahl: 39 Ø pro Woche: 3,0 Seringsatz Anzahl: 3 Hochrate Anzahl: 3	Ø: 739 Niedrigrate: 720 Katheter: 790 Hochrate: 790	Ref. Dia: 11.6.2024 Katheter: X Hst. Shunt: X	Evaluert: Benützung Katheterbenützung Anämie: X	Dialysen Benützung Katheter Ergebnisse
Wochen mit passenden Parametern: 1						
Name: Nachname13, Vorname13 Geb: 13.1.1950 Intern ID: 10242 Case ID: 7685a5f0-8f74-a4b1-5...	Status: Ständige Dialysebehandlung Org. Form: ambulante Zentrumsdialyse Verfahren: Ständige Dialysebehandlung Zugang: Hämodialyse	Die Anzahl: 27 Ø pro Woche: 2,7 Seringsatz Anzahl: 1 Hochrate Anzahl: 3	Ø: 658 Niedrigrate: 245 Katheter: 740 Hochrate: 740	Ref. Dia: 16.4.2024 Katheter: X Hst. Shunt: X	Evaluert: Benützung Katheterbenützung Anämie: X	Dialysen Benützung Katheter Ergebnisse
Wochen mit passenden Parametern: 3						
Name: Nachname15, Vorname15 Geb: 15.1.1950 Intern ID: 10249 Case ID: 7685a5f0-8f74-a4b1-5...	Status: Ständige Dialysebehandlung Org. Form: ambulante Zentrumsdialyse Verfahren: Ständige Dialysebehandlung Zugang: Hämodialyse	Die Anzahl: 25 Ø pro Woche: 2,8 Seringsatz Anzahl: 1 Hochrate Anzahl: 3	Ø: 701 Niedrigrate: 245 Katheter: 815 Hochrate: 815	Ref. Dia: 16.4.2024 Katheter: X Hst. Shunt: X	Evaluert: Benützung Katheterbenützung Anämie: X	Dialysen Benützung Katheter Ergebnisse
Wochen mit passenden Parametern: 2						
Name: Nachname16, Vorname16 Geb: 16.1.1950 Intern ID: 9347	Status: Ständige Dialysebehandlung Org. Form: ambulante Zentrumsdialyse Verfahren: Ständige Dialysebehandlung Zugang: Hämodialyse	Die Anzahl: 39 Ø pro Woche: 3,0 Seringsatz Anzahl: 3 Hochrate Anzahl: 3	Ø: 724 Niedrigrate: 705 Katheter: X Hochrate: 705	Ref. Dia: 9.6.2024 Katheter: X Hst. Shunt: X	Evaluert: Benützung Katheterbenützung Anämie: X	Dialysen Benützung Katheter Ergebnisse
Seite 1 von 2 Gesamtzeilen: 73						

Einträge pro Seite: 50 2

Über medsolv GmbH Impressum Datenschutz

4.0.23-Dev 18095

Bitte nutzen Sie an dieser Stelle immer den [← Zurück](#)-Button!

## Aufruf eines Datensatzes

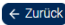


Aus der Liste (der Dialysen, Wochen oder Patienten) kann jeweils der Datensatz direkt aufgerufen werden.

In der Tabelle unter *Details* stehen immer 4 Optionen kontextabhängig zur Verfügung. Die voraussichtlich „interessanteste“ Option ist dabei hervorgehoben.

Bedienung

Patient		Organisationsform	Dialysen Anzahl		Dialyse Zeit		Dialyse Zugang		Beratung		Details	
Name:	Tester, Schwester	Status:	Ständige Dialysebehandlung		Dia. Anzahl:	10	Ø:	617	Ref. Dia:	9.1.2025	Evaluert:	Dialysen: →
Geb.:	10.11.1950	Org. Form:	zentralisierte Heimdialyse o.		Ø pro Woche:	2,5	Niedrigste:	480	Katheter:	✓	Beratung:	Basisdaten: →
Interne Id:	1135	Verfahren:	Hämodiafiltration		geringste Anzahl:	2	Höchste:	767	Hat Shunt:	✗	Mangelernährung:	Kalender: →
Case Id:	00000000-0000-0000-0000...	Zugang:	Katheter, getunnelt		höchste Anzahl:	3					Anämie:	Ereignisse: →
Wochen mit weniger als 720 min Dialysezeit: 2												▼

Die Daten sind in der Detailansicht nicht zu verändern! Bitte nutzen Sie auch an dieser Stelle immer den -Button!



## Berechnung Qualitätsindikatoren

Die Berechnung der Qualitätsindikatoren sind für die Berechnung einem aktuellen Quartal angepasst!

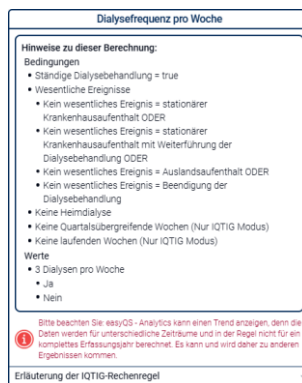


Die Qualitätsindikatoren werden aus unterschiedlichen Perspektiven betrachtet: hinsichtlich der Patienten, der Dialysen und der Kalenderwochen. Dadurch ergeben sich unterschiedliche Zahlen für die berechnete Menge an Datensätzen.

Die hier genutzten Berechnungsmethoden unterscheiden sich außerdem von den retrospektiven IQTIG-Jahresauswertungen. Sie sind auf die Analyse laufender und bereits abgeschlossener Quartale ausgerichtet.

In *Hinweise zur Berechnung* werden die angewandten Regeln erläutert. Der Abschnitt *Werte* gibt an, welche Werte angezeigt werden.

Im Bereich *Erläuterung der IQTIG-Rechenregel* wird, aufgeklappt, die IQTIG-Rechenregel selbst angezeigt.



**Dialysefrequenz pro Woche**

**Hinweise zu dieser Berechnung:**

**Bedingungen**

- Ständige Dialysebehandlung = true
- Wesentliche Ereignisse
  - Kein wesentliches Ereignis = stationärer Krankenhausaufenthalt ODER
  - Kein wesentliches Ereignis = stationärer Krankenhausaufenthalt mit Weiterführung der Dialysebehandlung ODER
  - Kein wesentliches Ereignis = Auslandsaufenthalt ODER
  - Kein wesentliches Ereignis = Beendigung der Dialysebehandlung
- Keine Heimdialyse
- Keine Quartalsübergreifende Wochen (Nur IQTIG Modus)
- Keine laufenden Wochen (Nur IQTIG Modus)

**Werte**

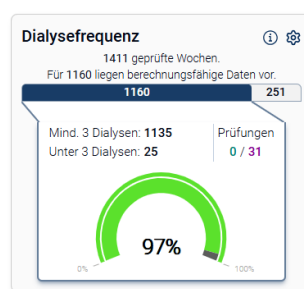
- 3 Dialysen pro Woche
- Ja
- Nein

Bitte beachten Sie: easyQS - Analytics kann einen Trend anzeigen, denn die Daten werden für unterschiedliche Zeiträume und in der Regel nicht für ein komplettes Erhebungsjahr berechnet. Es kann und wird daher zu anderen Ergebnissen kommen.

**Erläuterung der IQTIG-Rechenregel**

**Wichtig zu beachten:** Da die Berechnung dynamisch und prospektiv angelegt ist, können die Ergebnisse im Rückmeldebericht von den aktuell angezeigten Werten abweichen. Dies ist der kontinuierlichen Aktualisierung und Anpassung der Berechnungsmethode geschuldet.

Es wird zudem visualisiert, wie viele Datensätze von der Gesamtzahl überhaupt in die Berechnung eines Qualitätsindikators in Betracht kamen. Im nebenstehenden Beispiel wurden 25 von 68 Datensätzen berechnet.



## Dialysedauer / Dialysefrequenz

Berechnungsgrundlage und Verfahren sind für Dialysedauer und Dialysefrequenz identisch.

## Berechnung Qualitätsindikatoren

## Berechnung

Für die Berechnung Dialysedauer und -frequenz stehen 2 Modi zur Verfügung:

## IQTIG-Modus

Entsprechend der Spezifikation im DIAL-Verfahren werden quartalsübergreifende Wochen und Wochen mit einem wesentlichen Ereignis nicht mit berechnet. Auch die laufende Kalenderwoche fließt nicht in die Berechnung ein.

(alle)

Die oben genannten Einschränkungen gelten her nicht.

## Darstellung der Dialysen

Beim Drilldown (Details -> Qualitäts-Indikatoren -> Mind. 12 h Dialysezeit pro Woche) werden Patienten mit der Anzahl der Wochen, die zum Ergebnis führten, angezeigt. Im Beispiel „Nein“, Regel nicht erfüllt.

Details → Qualitätsindikatoren: ① → Mind 12 h Dialysezeit pro Woche: Nein (Vollte Kalenderwoche)										ZUGANG
Patient		Organisationsform	Dialysen Anzahl		Dialyse Zeit		Dialyse Zugang		Beratung	Dialysen
Name: Teste, Schwesther Geb: 10.11.1950 Interne ID: 1135 Case ID: 0000000000-										

Ausgeklappt werden die „betroffenen“ Wochen aufgelistet.

Details → Qualitäts-Indikatoren → Mind. 12 h Dialysezeit pro Woche (Voll-Kalenenderwoche)

Patient		Organisationsform	Dialysen Anzahl	Dialyse Zeit	Dialyse Zugang	Beratung		Details
Name:	Testes, Schwester	Status:	Ständige Dialysebehandlung	Die Anzahl:	10	Ref. Dia:	9.1.2025	✓
Geb.-	10.11.1950	Org. Form:	zentralisierte Hemodialyse o.	Ø pro Woche:	2,9	Katheter:	✓	✗
Interne ID:	1158	Verfahren:	Hämodiafiltration	geringste Anzahl:	2	Hat Shunt:	✗	✓
Case ID:	00000000-0000-0000-0000-00000000	Zugang:	Katheter, geturnelt	höchste Anzahl:	3	Anämie:	✓	✗
Wochem mit weniger als 720 min Dialysezeit: 4								

→ Details  
→ Basisdaten  
→ Kalender  
→ Ereignisse

Organisationsform	Dialyse	Zeit	Blutwerte	Laborwerte	Validierung
<b>Kalenderwoche 1 - Dialysen: 2 - Effektive Dialysezeit: 480</b>					
zentralisierte Hemodialyse oder Limited Care Dialyse	Verfahren:	Hämodiafiltration	Datum:	02.01.2025	Hämoglobin
	Art:	Katheter, geturnelt	Dauer:	240	Femtin
					Serum-Albumin Transferin-Sättigung C-reaktives Protein
					Ref. Dialyse ESP Wochenendosis
zentralisierte Hemodialyse oder Limited Care Dialyse	Verfahren:	Hämodiafiltration	Datum:	04.01.2025	Hämoglobin
	Art:	Katheter, geturnelt	Dauer:	240	Femtin
					Serum-Albumin Transferin-Sättigung: 25 % C-reaktives Protein
					Ref. Dialyse ESP Wochenendosis
					Ja, intra-venös 5000
<b>Kalenderwoche 4 - Dialysen: 2 - Effektive Dialysezeit: 480</b>					
zentralisierte Hemodialyse oder Limited Care Dialyse	Verfahren:	Hämodiafiltration	Datum:	21.01.2025	Hämoglobin
	Art:	Katheter, geturnelt	Dauer:	240	Femtin
					Serum-Albumin Transferin-Sättigung C-reaktives Protein
					Ref. Dialyse ESP Wochenendosis
zentralisierte Hemodialyse oder Limited Care Dialyse	Verfahren:	Hämodiafiltration	Datum:	23.01.2025	Hämoglobin
	Art:	Katheter, geturnelt	Dauer:	240	Femtin
					Serum-Albumin Transferin-Sättigung C-reaktives Protein
					Ref. Dialyse ESP Wochenendosis

## Anämiemanagement

## Berechnung

In die Berechnung werden nur die Dialysen aufgenommen, die aufgrund der Regel berechnet werden konnten. Ist beispielsweise kein Hb-Wert erfasst, wird die Dialyse nicht mit berechnet.

## Darstellung der Dialysen

Beim Drilldown (Details -> Qualitäts-Indikatoren -> Patient hat Dialysen mit Blutarmut -> Dialysen) werden nur die Dialysen angezeigt, die der Fragestellung entsprechen.

## Berechnung Qualitätsindikatoren

Dialysezentrum medsolv (Demo)

Analytics

Mandant: Wachstein | KDTG Modul

Jahr 2024 Quartal 4

Details → Qualitäts-Indikatoren → Patient hat Dialysen mit Butarmut: Ja (KDTG Regel)

Patient	Organisationsform	Dialysen Anzahl	Dialyse Zeit	Dialyse Zugang	Benutzung	Details
<b>Sarkis, Brian</b> Geb: 24.6.1987 Intern ID: 77701 Case ID: 00000000-0000-0000-0000-0000-0000 Dialysen mit Anämie: 1	Status: Ständige Dialysetherapie Org. Form: ambulante Zentrumsdialyse Verfahren: Ständige Dialysetherapie Zugang: Hemodialyse	Die Anzahl: 2 0 pro Woche: 1.0 Geringste Anzahl: 1 Höchste Anzahl: 1	0 300 300 300	Ref. Die: X Katheter: ✓ Hal. Shunt: X	Evaluiert: X Beratung: ✓ Mangelernährung: ✓ Anämie: ✓	Dialysen: → Besuchen: → Kalender: → Ereignisse: →
<b>Uhrt, Sophie</b> Geb: 14.1.2010 Intern ID: 63344 Case ID: 00000000-0000-0000-0000-0000-0000 Dialysen mit Anämie: 2	Status: Ständige Dialysetherapie Org. Form: zentralisierte Hemodialyse o.ä. Verfahren: Ständige Dialysetherapie Zugang: Hemodialyse	Die Anzahl: 6 0 pro Woche: 2.0 Geringste Anzahl: 1 Höchste Anzahl: 3	0 410 300 890	Ref. Die: 6.10.2024 Katheter: ✓ Hal. Shunt: X	Evaluiert: ✓ Beratung: ✓ Mangelernährung: ✓ Anämie: ✓	Dialysen: → Besuchen: → Kalender: → Ereignisse: →

Organisationsform	Dialyse	Zeit	Blutwerte	Lab.werte	Validierung
Kalenderwoche: 40 - Dialysen: 1 - Effektive Dialysetzeit: 320					
zentralisierte Hemodialyse oder Limited Care Dialyse	Verfahren: Hemodialyse Art: Katheter, getunnelt	Datum: 03.10.2024 Dauer: 320	Hämoglobin: 7.7 g/dl Ferritin: 89 µg/l	Serum-Albumin: 7 g/l Transferrin-Sättigung: 19 % C-reaktives Protein: 8.6 mg/l	Ref. Dialyse: ✓ EGF: ✓ Wochenbasis: ✓
Kalenderwoche: 41 - Dialysen: 1 - Effektive Dialysetzeit: 300					
zentralisierte Hemodialyse oder Limited Care Dialyse	Verfahren: Hemodialyse Art: Katheter, nicht getunnelt	Datum: 09.10.2024 Dauer: 300	Hämoglobin: 7.8 g/dl Ferritin: 88 µg/l	Serum-Albumin: 8 g/l Transferrin-Sättigung: 19 % C-reaktives Protein: 7 mg/l	Ref. Dialyse: ✓ EGF: ✓ Wochenbasis: 9000

Einträge pro Seite: 50

Seite 1 von 1    Gesamteinträge: 2

Über medsolv GmbH    Impressum    Datenschutz

4.0.03-Dev-18005

## Ernährungsstatus

### Berechnung

In die Berechnung werden nur die Dialysen aufgenommen, die aufgrund der Regel berechnet werden konnten. Dies sind alle Dialysen, für die ein Serum-Albumin  $\geq 35$  g/l erfasst ist.

### Darstellung der Dialysen

Beim Drilldown (Details -> Qualitäts-Indikatoren -> Patient hat Dialysen mit Mangelernährung -> Dialysen) werden zunächst nur die Dialysen angezeigt, die der Frage entsprechen. (siehe hier)

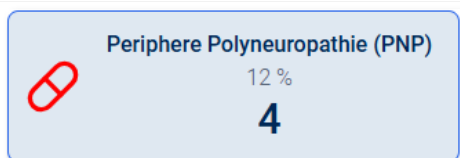
## Analytics

Analytics umfasst Auswertungen, aufgeteilt in folgende Sektoren:

- Allg. Informationen
- Dialyse Details
- Komorbiditäten
- Quartalsdiagnosen
- Nierentransplantationen
- Patienten-Übersicht
- Weitere Informationen
- Hinweisgeber



Für die Diagramme lassen sich Ansichtsoptionen einstellen. Diese Option ist nicht auf allen Karten verfügbar.



Ein [Drilldown](#) ist auch hier überall möglich



Eine Besonderheit bietet der „Hinweisgeber“.

- **Kollisionen** listet die Patienten auf, bei denen widersprüchliche Angaben hinsichtlich Dialysen und wesentlichen Ereignissen (nach IQTIG) erfasst worden sind.
- **Laborwerte ohne Dialysen** listet Einträge von Laborwerten ohne Angabe einer Dialyse auf.